



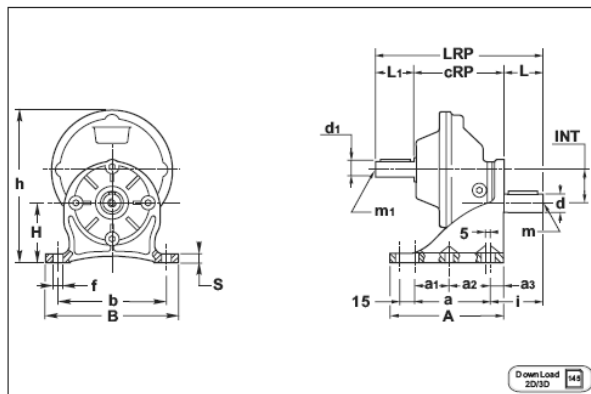
1.8 Размеры



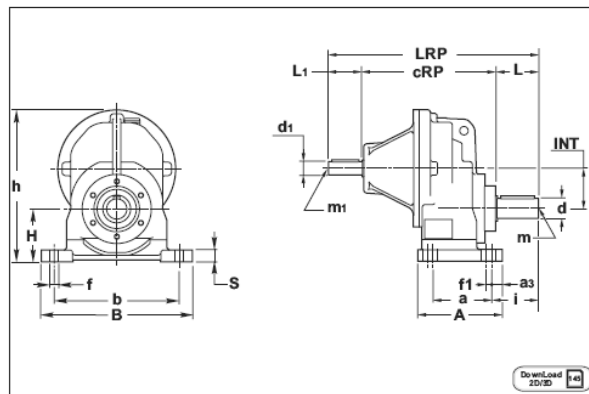
Размеры редукторов

AM/1 - AR/1 - AC/1

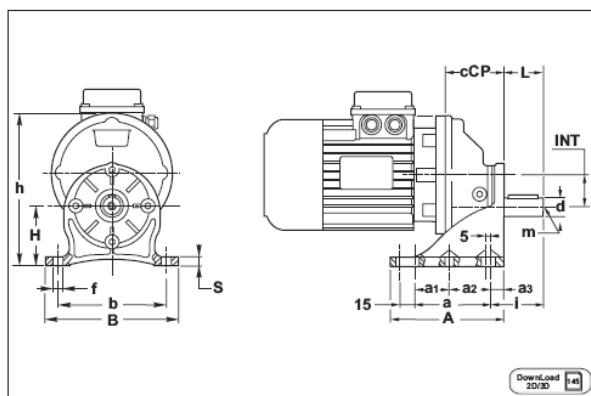
ARP (32)



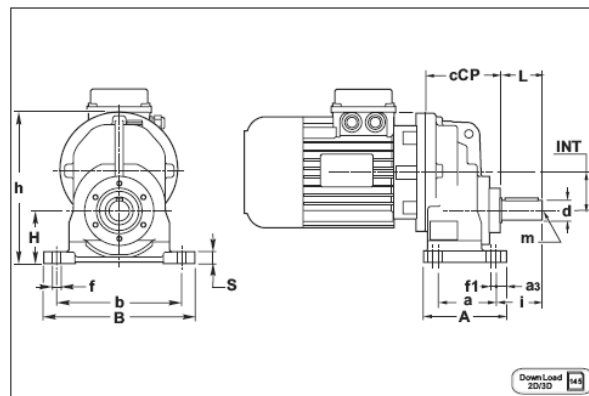
ARP (40 - 100)



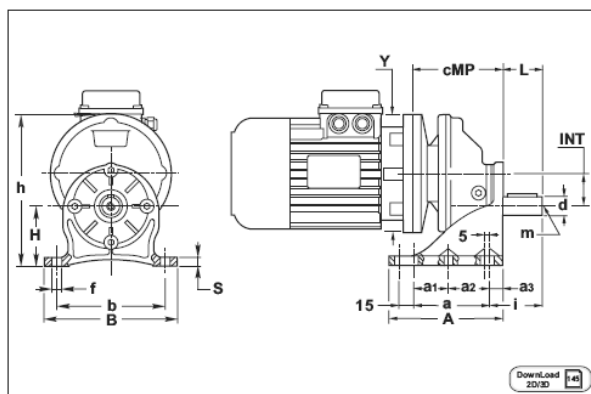
ACP (32)



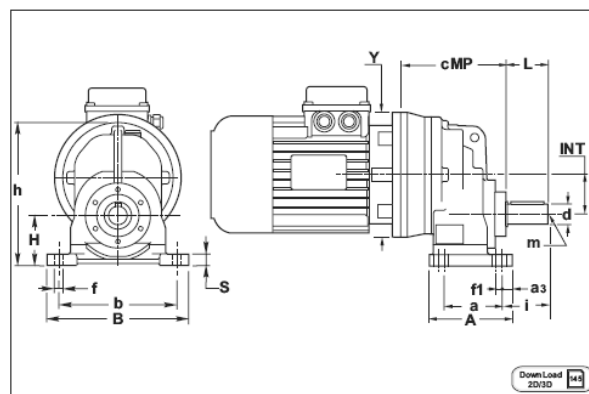
ACP (40 - 100)



AMP (32)



AMP (40 - 100)





1.8 Размеры

AM AC AR	a	a ₁	a ₂	a ₃	A	b	B	cRP	d h6	d ₁ j6	f	f1	h	H	i	L	L ₁	LRP	m	m ₁	S	INT
32	77	35	42	13	115	110	135	92	19 (14)	16	9	5	153	60	53 (43)	40 (30)	40	172 (162)	M6 (M6)	M6	9	33
40	45	—	—	12	85	105	130	141	19 (20)	16	8.5	2	162	50	53 (53)	40 (40)	40	221 (221)	M6 (M6)	M6	12	42
50	70	—	—	12	100	150	180	161	24 (25)	16	11	7	181	63	56 (56)	50 (50)	40	251 (251)	M8 (M8)	M6	14	48
60	70	—	—	16	120	165	195	193	28 (30)	19	11	8.5	221	80	67.5 (67.5)	60 (60)	40	293 (293)	M10 (M10)	M6	15	61
80	85	—	—	21	135	185	230	218	38 (40)	24	14	—	276	100	105	80	50	348	M10 (M10)	M8	20	76
100	130	—	—	17	173	240	295	284.5	48 (50)	28	18	—	345	125	129	110	60	454	M12 (M12)	M8	22	95

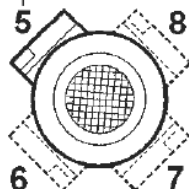
IEC	AMP../1												ACP../1					
	32		40		50		60		80		100		32	40	50	60	80	100
	Y	cMP	Y	cMP	Y	cMP	Y	cMP	Y	cMP	Y	cMP	cCP					
B5	120	92	140	125	140	132	160	159	200	199	300	291.5	59	86	93	115	142	189
	140	92	160	125	160	132	200	174	250	209.5	350	300.5						
	160	92	200	145	200	152	250	184	300	230	400	305.5						
	200	102	250	155	250	162	300	208	350	260	—	—						
B14	90•	92	120	145	120	152	120	174.5	—	—	—	—						
	105•	92	140	145	140	152	140	174.5	—	—	—	—						
	120	102	160	155	160	162	160	184	—	—	—	—						
	—	—	—	—	—	—	200	208	—	—	—	—						

ВНИМАНИЕ

Стандартное расположение – 4 отверстия под углом в 45° (пример см. в разделе 2.3).

Для фланцев В14, с тмеченных (•) посадочные отверстия двигателя находятся под углом. Поэтому необходимо проверить расположение клемной коробки (в этом случае 5 - стандартное положение):

СТАНДАРТ



Для исполнений cMP размеры приведены для стандартных комбинаций вал/фланец типа В14 и В5.
Для получения информации о нестандартных исполнениях обращайтесь в нашу службу технической поддержки.



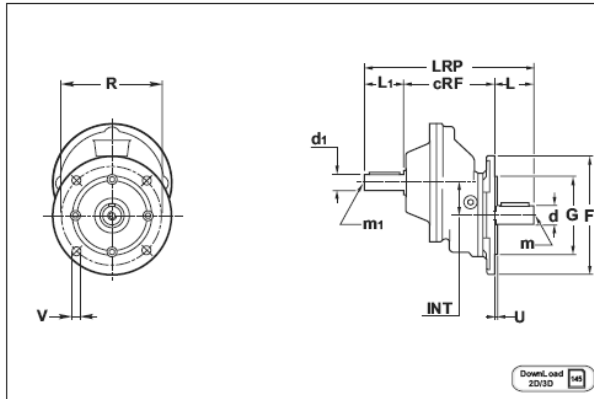
1.8 Размеры



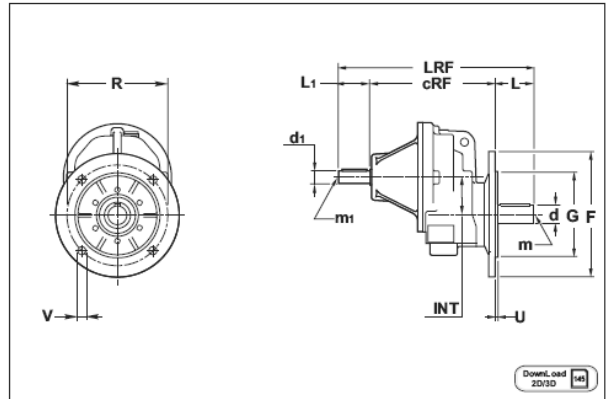
Размеры редукторов

AM/1 - AR/1 - AC/1

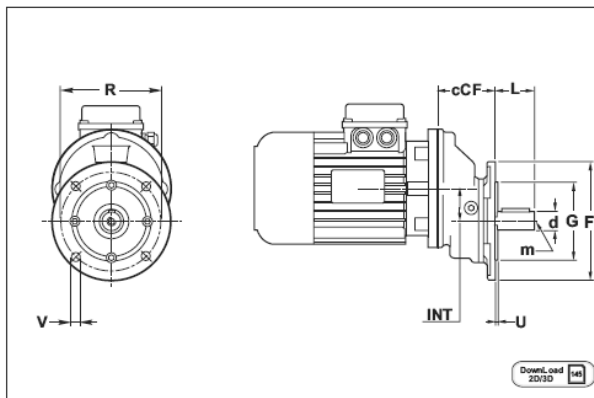
ARF (32)



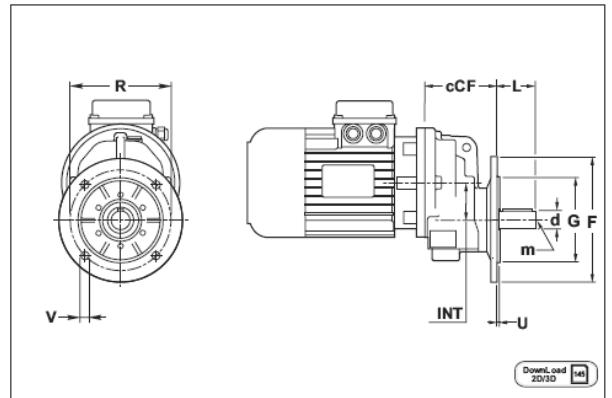
ARF (40 - 100)



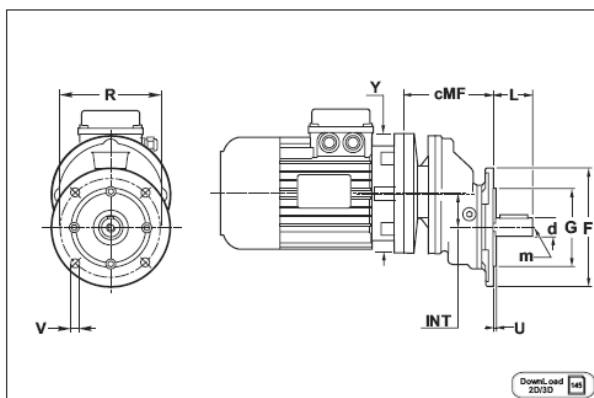
ACF (32)



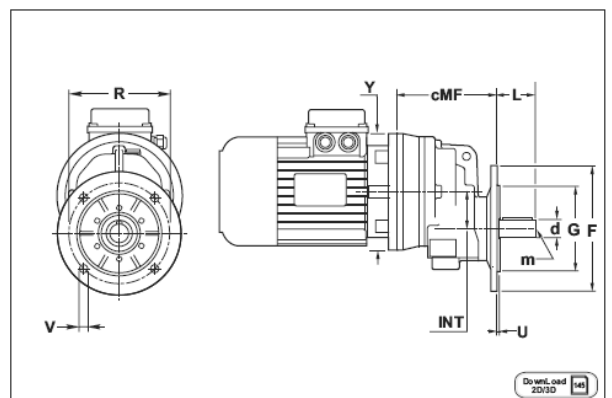
ACF (40 - 100)



AMF (32)



AMF (40 - 100)





1.8 Размеры

AM AC AR	cRF	d h6	d ₁ j6	L	L ₁	LRF	m	m ₁	INT
32	92	19 (14)	16	30 (40)	40	172 (162)	M6 (M6)	M6	33
40	141	19 (20)	16	40 (40)	40	221 (221)	M6 (M6)	M6	42
50	161	24 (25)	16	50 (50)	40	251 (251)	M8 (M8)	M6	48
60	193	28 (30)	19	60 (60)	40	293 (193)	M10 (M10)	M6	61
80	218	38 (40)	24	80	50	248	M10 (M10)	M8	76
100	284.5	48 (50)	28	110	60	454	M12 (M12)	M8	95

	32		40				50				60			80		100		
	F1	F2	F3	F1	F2	F3	F4	F1	F2	F3	F4	F1	F2	F3	F1	F2	F1	F2
F	120	140	160	120	140	160	200	120	140	160	200	160	200	250	250	300	250	300
G (g6)	80	95	110	80	95	110	130	80	95	110	130	110	130	180	180	230	180	230
R	100	115	130	100	115	130	165	100	115	130	165	130	165	215	215	265	215	265
V	9	9	10	9	9	10	13	9	9	10	13	10	13	15	15	15	15	15
U	3	3.5	3.5	3	3.5	3.5	3.5	3	3.5	3.5	3.5	3	3.5	3.5	4	4	4	4

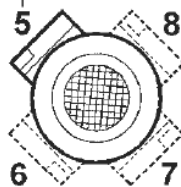
IEC	AMF../1												ACF../1					
	32		40		50		60		80		100		32	40	50	60	80	100
	Y	cMF	Y	cMF	Y	cMF	Y	cMF	Y	cMF	Y	cMF	cCF					
B5	120	92	140	125	140	132	160	159	200	199	300	291.5	59	86	93	115	142	189
	140	92	160	125	160	132	200	174	250	209.5	350	300.5						
	160	92	200	145	200	152	250	184	300	230	400	305.5						
	200	102	250	155	250	162	300	208	350	260	—	—						
B14	90•	92	120	145	120	152	120	174.5	—	—	—	—						
	105•	92	140	145	140	152	140	174.5	—	—	—	—						
	120	102	160	155	160	162	160	184	—	—	—	—						
	—	—	—	—	—	—	200	208	—	—	—	—						

ВНИМАНИЕ

Стандартное расположение – 4 отверстия под углом в 45° (пример см. в разделе 2.3).

Для фланцев В14, отмеченных (•) посадочные отверстия двигателя находятся под углом. Поэтому необходимо проверить расположение клемной коробки (в этом случае 5 - стандартное положение):

СТАНДАРТ



Для исполнений cMP размеры приведены для стандартных комбинаций вал/фланец типа В14 и В5.

Для получения информации о нестандартных исполнениях обращайтесь в нашу службу технической поддержки.



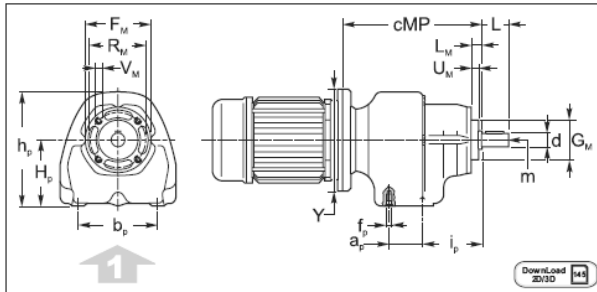
1.8 Размеры



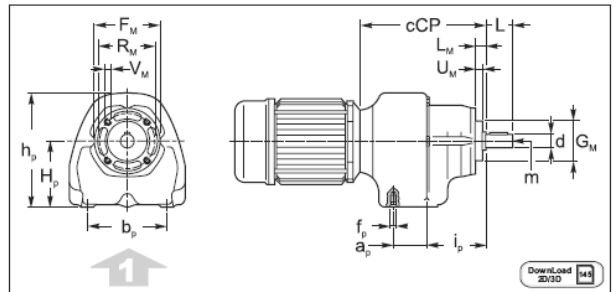
Размеры редукторов

AM/2-3 - AR/2-3 - AC/2-3

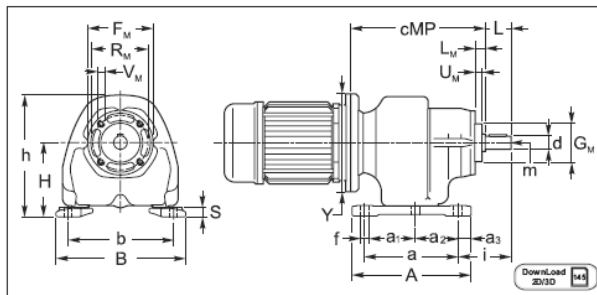
AM (25 - 35)



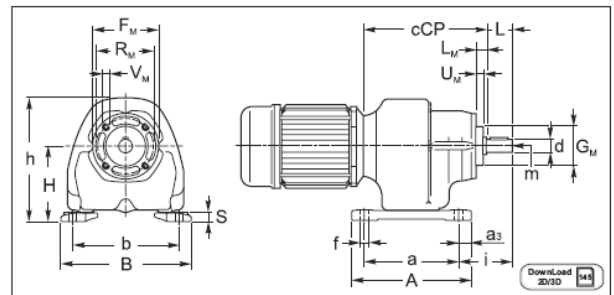
AC (25)



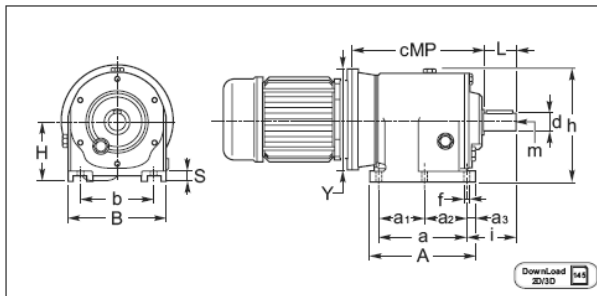
AMP (25 - 35)



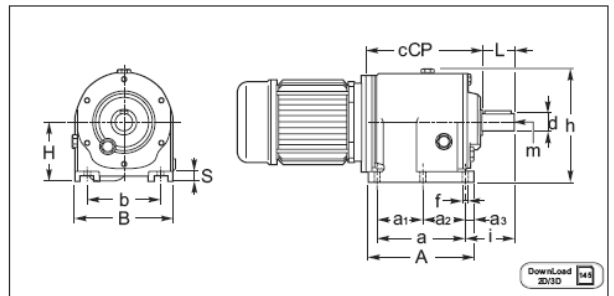
ACP (25)



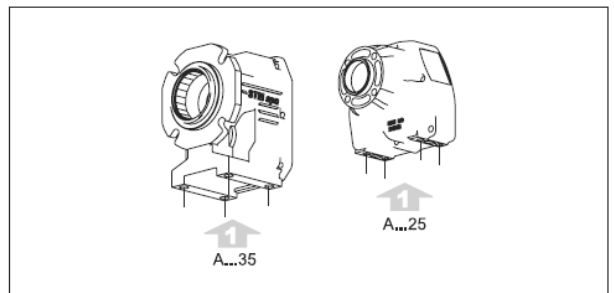
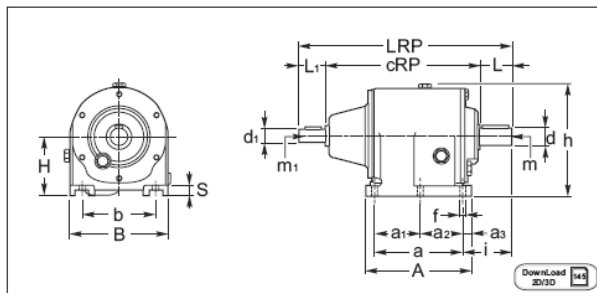
AMP (40 - 120)



ACP (40 - 80)



ARP (40 - 120)





1.8 Размеры

AM AC AR	a	a ₁	a ₂	a ₃	A	b	B	cRP	d h6	d ₁ j6	f	h	H	i	L	L ₁	LRP	m	m ₁	S
25	71	—	—	9.5	90	90 ^{±1}	111	—	11 (14)	—	6.5	103	63	47 (50)	22 (25)	—	—	M5	—	8
35	87	37	50	10.5	110	110	130	—	16 (19) (20)	—	8.5	132	85	48 (58) (58)	30 (40) (40)	—	—	M6 (M6) (M6)	—	9
40	85	—	—	10	105	110	140	165.5	20 (19) (25)	16	9.5	155	80	58 (58) (68)	40 (40) (50)	40	245.5 (245.5) (255.5)	M6 (M6) (M8)	M6	10
50	130	—	—	12.5	155	110	145	227	25 (24) (30)	16	9.5	170	90	75 (75) (85)	50 (50) (60)	40	317 (317) (327)	M8 (M8) (M10)	M6	15
60	165	—	—	15	195	135	185	269	30 (28) (35)	19	14	210	115	90 (90) (100)	60 (60) (70)	40	369 (369) (379)	M10 (M10) (M10)	M6	20
80	205	—	—	20	245	170	230	309.5	40 (38)	24	20	265	140	115 (115)	80 (80)	50	440 (440)	M10 (M10) (M10)	M8	25
100	260	—	—	21	306	215	290	395	50 (48)	28	20	322	180	140 (140)	100 (100)	60	555 (555)	M12 (M12)	M8	35
120	310	—	—	27.5	365	250	350	460	60	38	23	415	225	160	120	80	660	M12	M10	45

	a _p	b _p	f _p	i _p	h _p	H _p	F _M	G _M (g6)	L _M	R _M	V _M	U _M
25	23	66	M6	49	95	55	55	33	9	46	M6	6
35	50	55	M8	20.5	122	75	95	60	11	80	8	5

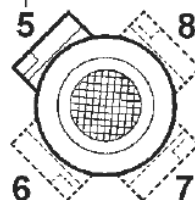
	IEC	25		35		40		50		60		80		100		120		25	35	40	50	60	80
		Y	cMP	Y	cMP	Y	cMP	Y	cMP	Y	cMP	Y	cMP	Y	cMP	Y	cMP						
AMP../2 ACP../2 AM 35/2 AC 35/2 AM 25/2 AC 25/2	B5	120	116	—	—	140	148.5	140	198	160	235	200	291	300	402.4	300	442.5	93.5	—	110	159	191	234
		140	116	140	126.5	160	148.5	160	198	200	250	250	303	350	411.4	350	451.5						
				160	126.5	200	168.5	200	218	250	260	300	322	400	416.4	400	456.5						
	B14	80*	116	90*	126.5	120	168.5	120	218	120	250												
		90	116	105	126.5	140	168.5	140	218	140	250												
				120	136.0	160	178.5	160	228	160	260												
AMP../3 ACP../3 AM 35/3 AC 35/3 AM 25/3 AC 25/3	B5	120	116	120	144.0	140	153.5	140	198	160	235	200	291	200	340.4	200	392						
		140	116	140	144.0	160	157.5	160	198	200	250	250	301	250	350.4	250	410						
				—	—	200	181.5	200	218	250	260				300	370.4	300	421					
	B14	80*	116	80*	144.0	120	181.5	120	218	120	250												
		90	116	90	144.0			140	218	140	250												
				—	—				160	260													

ВНИМАНИЕ

Стандартное расположение – 4 отверстия под углом в 45° (пример см. в разделе 2.3).

Для фланцев B14, отмеченных (*) посадочные отверстия двигателя находятся под углом. Поэтому необходимо проверить расположение клемной коробки (в этом случае 5 - стандартное положение):

СТАНДАРТ



Для исполнений cMP размеры приведены для стандартных комбинаций вал/фланец типа B14 и B5.

Для получения информации о нестандартных исполнениях обращайтесь в нашу службу технической поддержки.



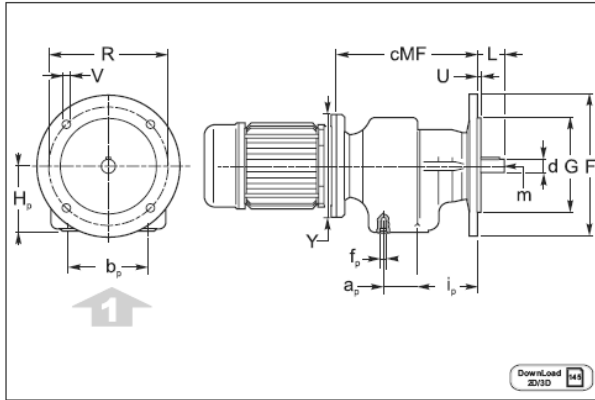
1.8 Размеры



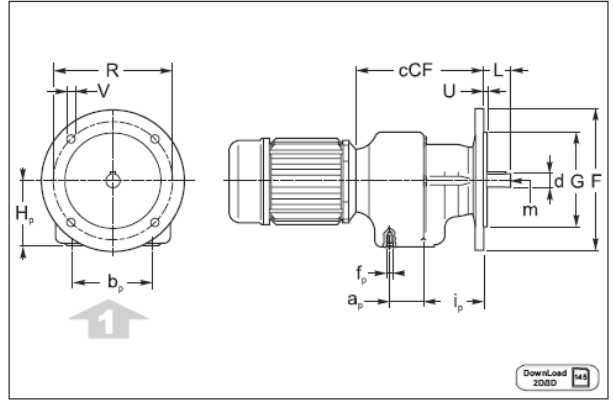
Размеры редукторов

AM/2-3 - AR/2-3 - AC/2-3

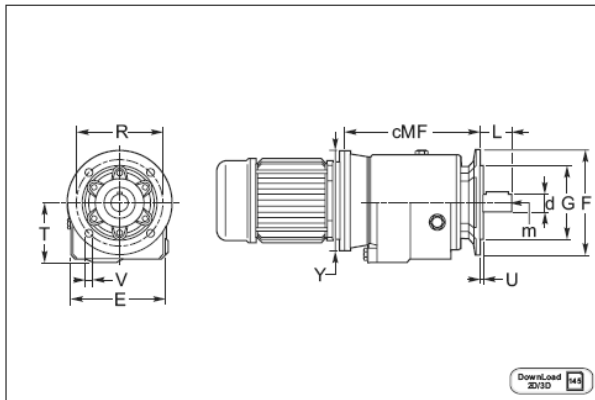
AMF (25 - 35)



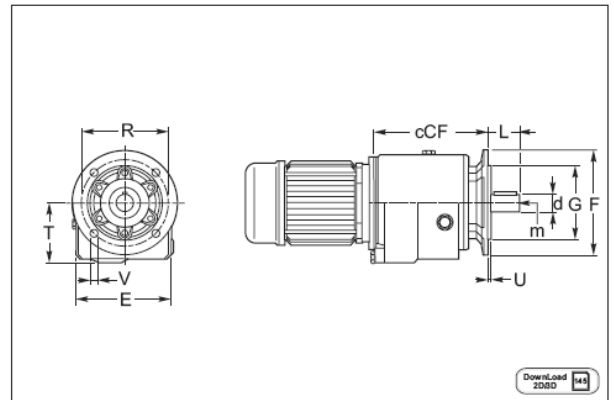
ACF (25)



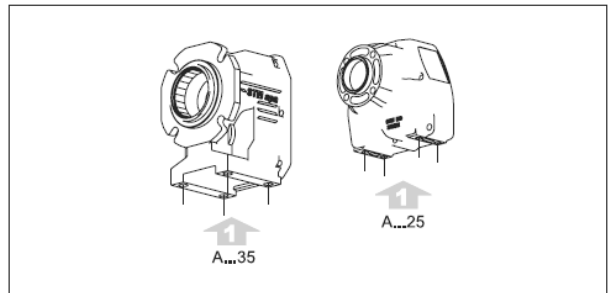
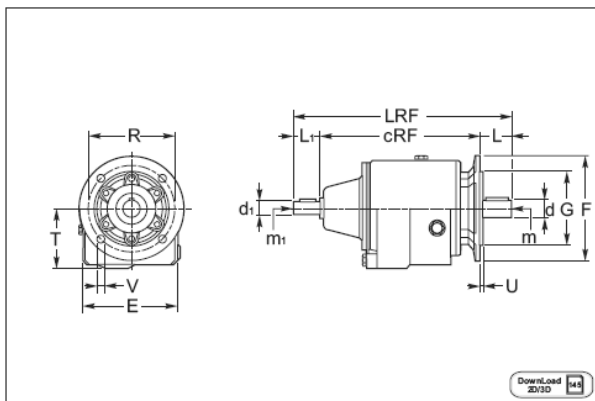
AMF (40 - 120)



ACF (40 - 80)



ARF (40 - 120)





1.8 Размеры

AM AC AR	a _p	b _p	f _p	H _p	i _p	cRF	d h6	d ₁ j6	E	L	L ₁	LRF	m	m ₁	T
25	23	66	M6	55	49	—	11 (14)	—	96	22 (25)	—	—	M5	—	—
35	50	55	M8	75	20.5	—	16 (19) (20)	—	—	30 (40) (40)	—	—	M6 (M6) (M6)	—	75
40	—					187.5	20 (19) (25)	16	140	40 (40) (50)	40	267.5 (267.5) (277.5)	M6 (M6) (M8)	M6	78
50	—					235	25 (24) (30)	16	145	50 (50) (60)	40	325 (325) (335)	M8 (M8) (M10)	M6	89.5
60	—					280	30 (28) (35)	19	185	60 (60) (70)	40	380 (380) (390)	M10 (M10) (M10)	M6	114
80	—					317	40 (38)	24	230	80 (80)	50	447 (447)	M10 (M10)	M8	139
100	—					395	50 (48)	28	290	100 (100)	60	555 (555)	M12 (M12)	M8	178
120	—					491	60	38	350	120	80	691	M12	M10	225

	AMF - ACF - ARF																					
	25		35			40				50				60			80		100		120	
	F1	F2	F1	F2	F3	F1	F2	F3	F4	F1	F2	F3	F4	F1	F2	F3	F1	F2	F1	F2	F1	F2
F	105	120	140	160	200	120	160	140	200	120	160	200	250	160	200	250	250	300	300	350	350	450
G(g6)	70	80	95	110	130	80	110	95	130	80	110	130	180	110	130	180	180	230	230	250	250	350
R	85	100	115	130	165	100	130	115	165	100	130	165	215	130	165	215	215	265	265	300	300	400
V	7	7	9	9	13	9	10	9	13	9	10	13	15	10	13	15	15	15	15	19	19	19*
U	3	3	3.5	3.5	3.5	3	3.5	3.5	3.5	3	3.5	3.5	4	3	3.5	3.5	4	4	4	5	5	5

* 8 fori / holes

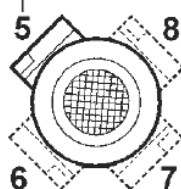
	IEC	25		35		40		50		60		80		100		120		25	35	40	50	60	80
		Y	cMF	Y	cMF	Y	cMF	Y	cMF	Y	cMF	Y	cMF	Y	cMF	Y	cMF						
		cCF																					
AMF../2 ACF../2 AM 25/2 AC 25/2	B5	120	116	—	—	140	170.5	140	206	160	246	200	298	300	402.4	300	473.5	93.5	—	132	167	202	241
		140	116	140	126.5	160	170.5	160	206	200	261	250	308	350	411.4	350	482.5						
		—		160	126.5	200	190.5	200	226	250	271	300	329	400	416.4	400	487.5						
	—		200	136.0	250	200.5	250	236	300	295	350	359	—		450	496.5							
	B14	80•	116	90•	126.5	120	190.5	120	226	120	261	—											
		90	116	105•	126.5	140	190.5	140	226	140	261	—											
—		120	136.0	160	200.5	160	236	160	271	—													
AMF../3 ACF../3 AM 25/3 AC 25/3	B5	120	116	120	144.0	140	175.5	140	206	160	246	200	298	200	340.4	200	423	93.5	—	149	167	202	241
		140	116	140	144.0	160	179.5	160	206	200	261	250	308	250	350.4	250	445						
		—		—	—	200	203.5	200	226	250	271	—											
	—		—	—	—						300	370.4	300	452									
	B14	80•	116	80•	144.0	120	203.5	120	226	120	261	—											
		90	116	90	144.0	—				140	226	140	261	—									
—		—	—	—						160	271	—											

ВНИМАНИЕ

Стандартное расположение – 4 отверстия под углом в 45° (пример см. в разделе 2.3).

Для фланцев B14, отмеченных (•) посадочные отверстия двигателя находятся под углом. Поэтому необходимо проверить расположение клемной коробки (в этом случае 5 - стандартное положение):

СТАНДАРТ



Для исполнений cMP размеры приведены для стандартных комбинаций вал/фланец типа B14 и B5. Для получения информации о нестандартных исполнениях обращайтесь в нашу службу технической поддержки.



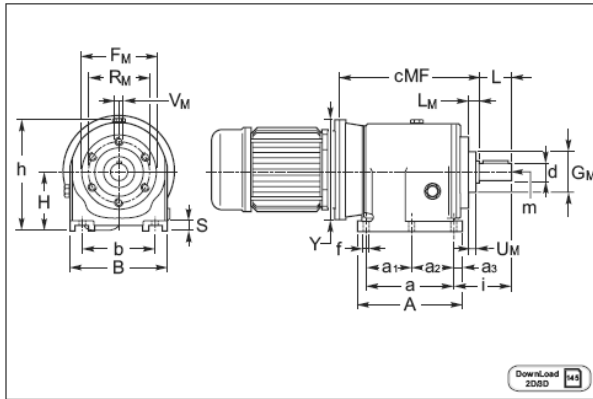
1.8 Размеры



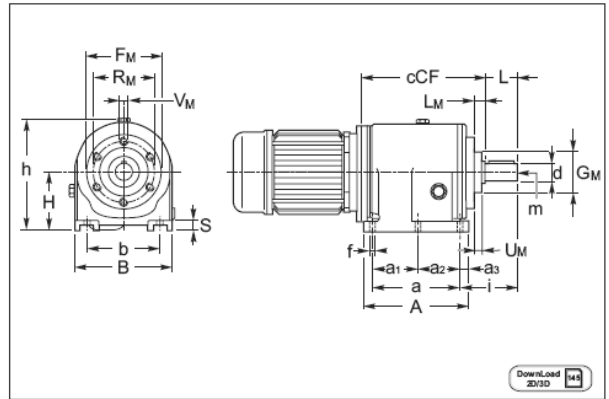
Размеры редукторов

AM/2-3 - AR/2-3 - AC/2-3

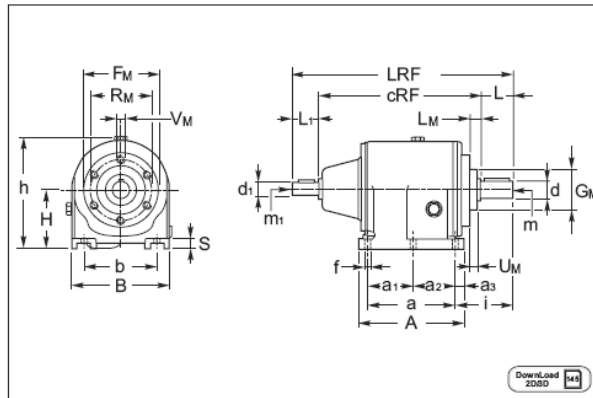
AMP/F (40 - 50 - 60 - 80 - 120)



ACP/F (40 - 80)



ARP/F (40 - 50 - 60 - 80 - 120)





1.8 Размеры

AM AC AR	a	a ₁	a ₂	a ₃	A	b	B	cRF	d h6	d ₁ j6	f	h	H	i	L	L ₁	LRF	m	m ₁	S
40	85	—	—	10	105	110	140	187.5	20 (19) (25)	16	9.5	155	80	80 (80) (90)	40 (40) (50)	40	267.5 (267.5) (277.5)	M6 (M6) (M8)	M6	10
50	130	—	—	12.5	155	110	145	235	25 (24) (30)	16	9.5	170	90	83 (83) (93)	50 (50) (60)	40	325 (325) (335)	M8 (M8) (M10)	M6	15
60	165	—	—	15	195	135	185	280	30 (28) (35)	19	14	210	115	101 (101) (111)	60 (60) (70)	40	380 (380) (390)	M10 (M10) (M10)	M6	20
80	205	—	—	20	245	170	230	317	40 (38)	24	20	265	140	123 (123)	80 (80)	50	447 (447)	M10 (M10)	M8	25
120	310	—	—	27.5	365	250	350	491	60	38	23	415	225	191	120	80	691	M12	M10	45

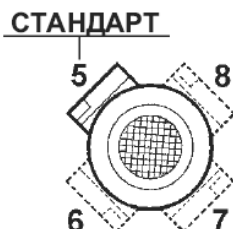
	40	50	60	80	120
F _M	82	110	110	156.9	230
G _M (g6)	54	74	74	114	170
L _M	14	16	16	20	26.5
R _M	66	94	94	136	200
V _M	M6	M8	M8	M10	M12
U _M	8	7	6	13	18

	IEC	40		50		60		80		120		40	50	60	80
		Y	cMF	Y	cMF	Y	cMF	Y	cMF	Y	cMF				
AMP/F./2 ACP/F./2	B5	140	170.5	140	206	160	246	200	298	300	473.5	132	167	202	241
		160	170.5	160	206	200	261	250	308	350	482.5				
		200	190.5	200	226	250	271	300	329	400	487.5				
		250	200.5	250	236	300	295	350	359	450	496.5				
	B14	120	190.5	120	226	120	261								
		140	190.5	140	226	140	261								
AMP/F./3 ACP/F./3	B5	140	175.5	140	206	160	246	200	298	200	423	149	167	202	241
		160	179.5	160	206	200	261	250	308	250	445				
		200	203.5	200	226	250	271			300	452				
	B14	120	203.5	120	226	120	261								
		140	203.5	140	226	140	261								
		160	203.5	160	226	160	261								

ВНИМАНИЕ

Стандартное расположение – 4 отверстия под углом в 45° (пример см. в разделе 2.3).

Для фланцев В14, отмеченных (*) посадочные отверстия двигателя находятся под углом. Поэтому необходимо проверить расположение клемной коробки (в этом случае 5 - стандартное положение):



Для исполнений cMP размеры приведены для стандартных комбинаций вал/фланец типа В14 и В5.

Для получения информации о нестандартных исполнениях обращайтесь в нашу службу технической поддержки.



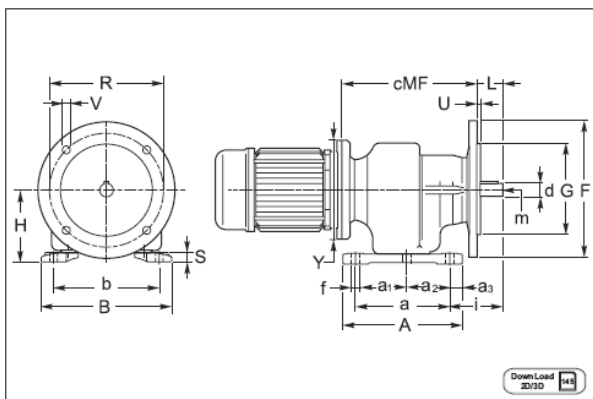
1.8 Размеры



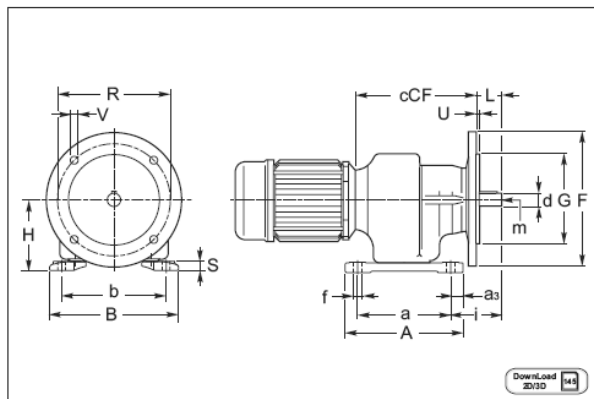
Размеры редукторов

AM/2-3 - AR/2-3 - AC/2-3

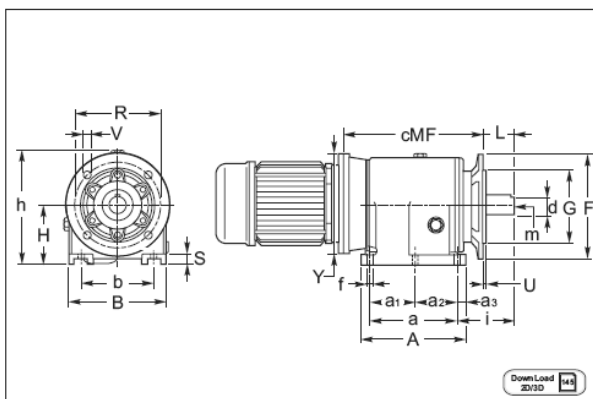
AMP/F1.. (25 - 35)



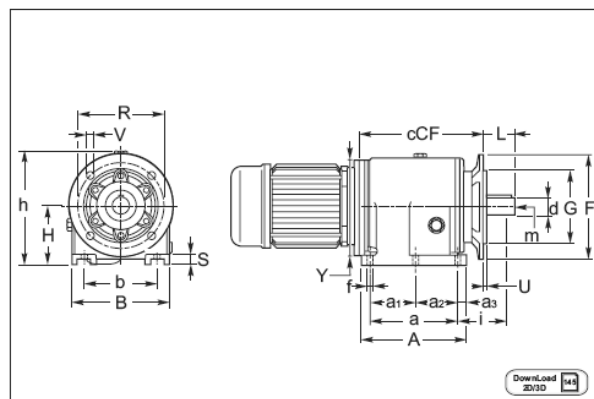
ACP/F1.. (25)



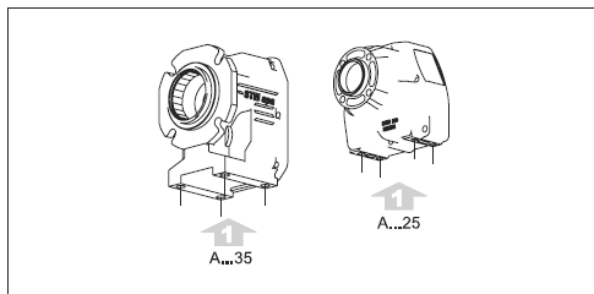
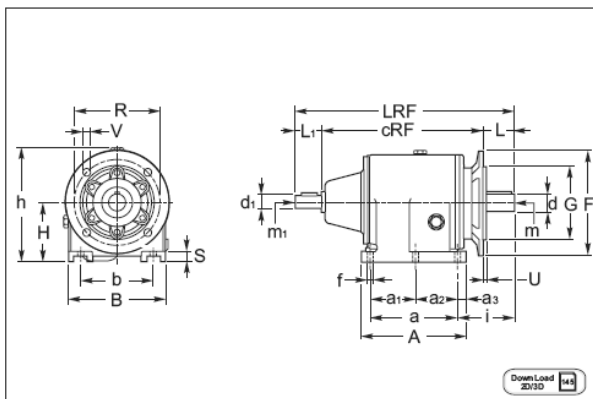
AMP/F1.. (40 - 120)



ACP/F1.. (40 - 80)



ARP/F1.. (40 - 120)





1.8 Размеры

AM AC AR	a	a ₁	a ₂	a ₃	A	b	B	cRF	d h6	d ₁ j6	f	h	H	i	L	L ₁	LRF	m	m ₁	S
25	71	—	—	9.5	90	90	111	—	11 (14)	—	6.5	103	63	47 (50)	22 (25)	—	—	M5	—	8
35	87	37	50	10.5	110	110	130	—	16 (19) (20)	—	8.5	132	85	48 (58) (58)	30 (40) (40)	—	—	M6 (M6) (M6)	—	9
40	85	—	—	10	105	110	140	187.5	20 (19) (25)	16	9.5	155	80	80 (80) (90)	40 (40) (50)	40	267.5 (267.5) (277.5)	M6 (M6) (M8)	M6	10
50	130	—	—	12.5	155	110	145	235	25 (24) (30)	16	9.5	170	90	83 (83) (93)	50 (50) (60)	40	325 (325) (335)	M8 (M8) (M10)	M6	15
60	165	—	—	15	195	135	185	280	30 (28) (35)	19	14	210	115	101 (101) (111)	60 (60) (70)	40	380 (380) (390)	M10 (M10) (M10)	M6	20
80	205	—	—	20	245	170	230	317	40 (38)	24	20	265	140	123 (123)	80 (80)	50	447 (447)	M10 (M10)	M8	25
100	260	—	—	21	306	215	290	395	50 (48)	28	20	322	180	140 (140)	100 (100)	60	555 (555)	M12 (M12)	M8	35
120	310	—	—	27.5	365	250	350	491	60	38	23	415	225	191	120	80	691	M12	M10	45

	AMF - ACF - ARF																			
	25		35		40				50				60		80		100		120	
	F1	F2	F1	F2	F1	F2	F3	F4	F1	F2	F3	F4	F1	F2	F1	F2	F1	F2	F1	F2
F	105	120	140	160	120	160	140	200	120	160	200	250	160	200	250	300	300	350	350	450
G(g6)	70	80	95	110	80	110	95	130	80	110	130	180	110	130	180	180	230	230	250	350
R	85	100	115	130	100	130	115	165	100	130	165	215	130	165	215	215	265	265	300	400
S	7	7	9	10	9	10	9	13	9	10	13	15	10	13	15	15	15	19	19	19*
U	3	3	3.5	3.5	3	3.5	3.5	3.5	3	3.5	3.5	4	3	3.5	3.5	4	4	4	5	5

* 8 fori / holes

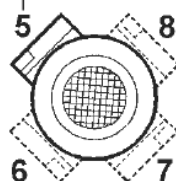
	IEC	25		35		40		50		60		80		100		120		25	35	40	50	60	80
		Y	cMF	Y	cMF	Y	cMF	Y	cMF	Y	cMF	Y	cMF	Y	cMF	Y	cMF						
		cCF																					
AMP/F1..J2 ACP/F1..J2	B5	120	116	—	—	140	170.5	140	206	160	246	200	298	300	402.4	300	473.5	93.5	—	132	167	202	241
		140	116	140	126.5	160	170.5	160	206	200	261	250	308	350	411.4	350	482.5						
				160	126.5	200	190.5	200	226	250	271	300	329	400	416.4	400	487.5						
			200	136.0	250	200.5	250	236	300	295	350	359			450	496.5							
	B14	80*	116	90*	126.5	120	190.5	120	226	120	261												
		90	116	105	126.5	140	190.5	140	226	140	261												
			120	136.0	160	200.5	160	236	160	271													
AMP/F1..J3 ACP/F1..J3	B5	120	116	120	144.0	140	175.5	140	206	160	246	200	298	200	340.4	200	423	93.5	—	149	167	202	241
		140	116	140	144.0	160	179.5	160	206	200	261	250	308	250	350.4	250	445						
				—	—	200	203.5	200	226	250	271			300	370.4	300	452						
			—	—																			
	B14	80*	116	80*	144.0	120	203.5	120	226	120	261												
		90	116	90	144.0			140	226	140	261												
			—	—					160	271													

ВНИМАНИЕ

Стандартное расположение – 4 отверстия под углом в 45(пример см. в разделе 2.3).

Для фланцев B14, отмеченных (*) посадочные отверстия двигателя находятся под углом. Поэтому необходимо проверить расположение клемной коробки (в этом случае 5 - стандартное положение):

СТАНДАРТ



Для исполнений SMP размеры приведены для стандартных комбинаций вал/фланец типа B14 и B5.

Для получения информации о нестандартных исполнениях обращайтесь в нашу службу технической поддержки.